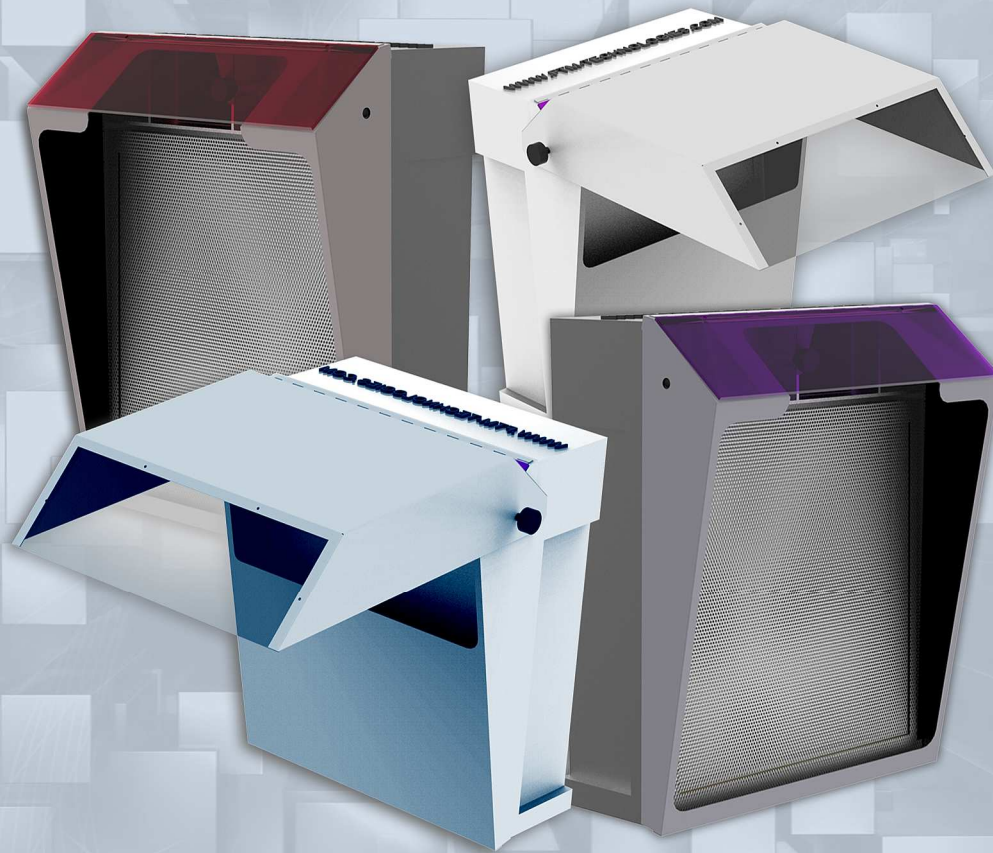


C . C . F

FILTRATION

Toutes les solutions mobiles de filtration et d'épuration d'air dans les milieux industriels ou les lieux hostiles.

Hottes Mobiles



Les «must» pour l'équipement de vos ateliers

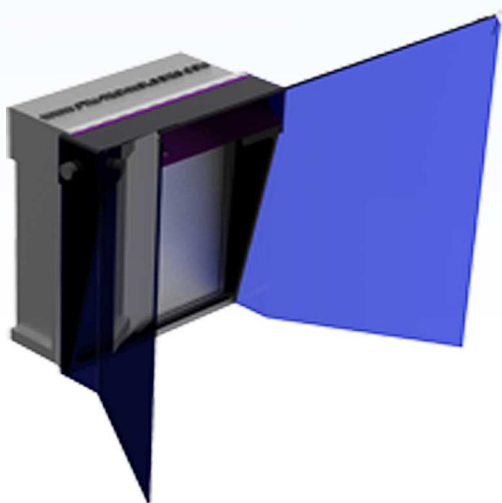
Du standard au «sur mesure».

Tous les «plus» d'un vrai fabricant capable de s'adapter à vos besoins de production.

La filtration d'air est indispensable dans pratiquement tous les secteurs d'activité, automobile, aéronautique, spatial, électricité, électronique, imprimerie, joaillerie, médical, militaire, télécommunication etc.

C . C . F FILTRATION

Visière entonnoir VHI3GP & Petite visière VHI3PP



Visière entonnoir VHI3GP

Visière en pvc translucide épaisseur 5mm, permet de canaliser le flux et transforme la hotte HI3P en une véritable mini cabine. Ouverture 610 mm, Hauteur 610 mm, profondeur 320 mm.

Utilisation: Manipulation de produits, possibilité d'appliquer ces produits en bombes aérosols ou spray, convient parfaitement au machines dégageants des fumées épaisses.



Petite visière VHI3PP

Petite visière en pvc translucide, permet également de canaliser le flux. Ouverture 340 x 260 mm.

Utilisation: Manipulation de produits, possibilité d'appliquer ces produits en bombes aérosols ou spray, convient aux machines dégageant des fumées légères.

C . C . F

FILTRATION

Hotte mobile

Les hottes mobiles sont généralement utilisées pour des besoins de filtration. Elles sont souvent déplacées ponctuellement.

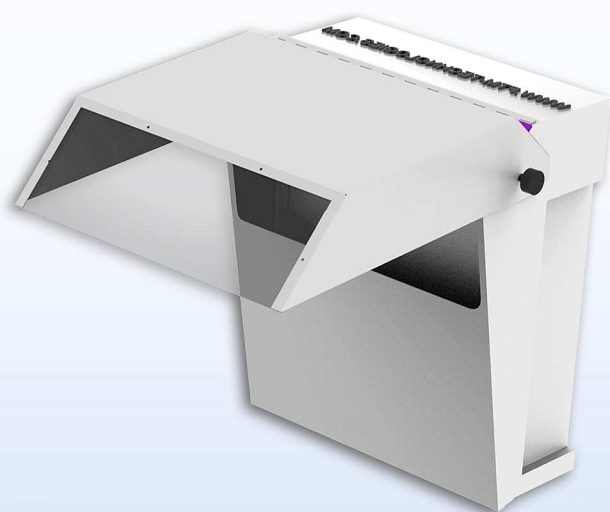


Hotte mobile HI1P

La hotte mobile HI1P, appelé aussi hotte à visière offre un confort de place inégalable.

Eclairage intégré.
Visière réglable en hauteur.

La hotte mobile HI1P canalise les émanations tout en protégeant le visage contre les risques de projection.



Utilisation - Caracteristiques

Manipulation de produits chimiques avec protection d'éclaboussure,
Positionné au dessus d'un bac de nettoyage ou de mélange de produits à base de solvants.
Bain d'étain etc.

Peut être utilisée:
En recyclage: Filtration au charbon actif (voir tableau des filtres) ou filtre à poussières.
En rejet extérieur (filtre pour rejet extérieur + gaine d'évacuation Ø 125 mm)
Possibilité d'utiliser des préfiltres de protection.

Hotte mobile

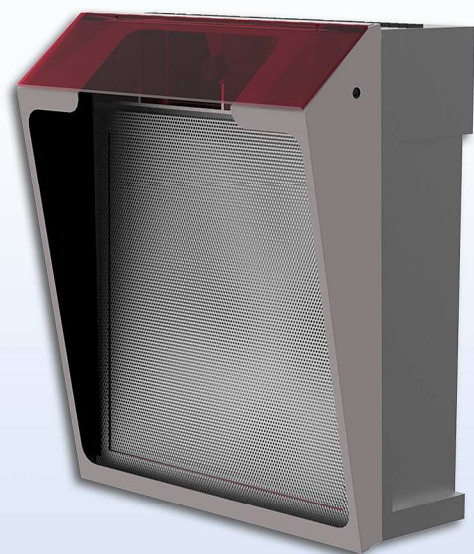
Les hottes mobiles sont généralement utilisées pour des besoins de filtration. Elles sont souvent déplacées ponctuellement.



Hotte mobile HI3P

La hotte mobile HI3P, appelé aussi hotte valise pour sa facilité de déplacement.

- Faible encombrement.
- Portable.
- Importante surface d'aspiration.
- Éclairage incorporé.
- Manipulation de produits.
- Fumées de soudure.
- Application de solvants, nettoyage de pièces.



Utilisation - Caracteristiques

- En recyclage: Filtration au charbon actif (voir tableau des filtres) ou filtre à poussières.
- En rejet extérieur (filtre pour rejet extérieur + gaine d'évacuation Ø 125 mm).
- Possibilité d'utiliser des préfiltres de protection.
- Débit variable Maxi - 50 à 450 m³/h
- Puissance - 320 W
- L x P x H mm - 350 x 200 x 430 mm
- Poids - 9 Kg
- Éclairage incorporé - oui
- Alimentation - 230 V / 50 Hz
- Changement périodique du filtre.